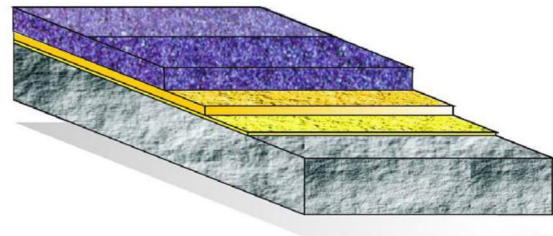


MasterTop® 1221 F

Текстурное декоративное эпоксидное покрытие на основе декоративных флоков для умеренных эксплуатационных нагрузок





Применяется в закрытых помещениях с постоянной температурой и «сухими» производственными процессами. Обладает стойкостью к свету и УФ-излучению. Возможно устройство покрытия на вертикальных поверхностях (лестничные марши, трибуны и т.п.).



ОБЛАСТЬ ПРИМЕНЕНИЯ:

учебные заведения, детские сады, оздоровительные учреждения, торговые и выставочные центры, рестораны, офисы,

магазины, библиотеки, культурные и развлекательные центры, прочие административные и общественные помещения.

Слой	Материал	~ Расход, кг/м ²
 Грунтовка	MasterTop P 615 Двухкомпонентная эпоксидная грунтовка с повышенной адгезионной способностью, без растворителей. Для сухих и <u>свежих бетонных оснований с повышенной влажностью</u> или MasterTop P 622 Двухкомпонентный эпоксидный грунтовочный состав нормального отверждения, без летучих растворителей, для сухих и <u>свежих бетонных оснований с повышенной влажностью</u>	0,3 – 0,5
 Основной слой	MasterTop BC 373 Двухкомпонентный самонивелирующийся цветной эпоксидный состав без летучих растворителей, для устройства промышленных полимерных покрытий пола	0,3 – 0,35
 Засыпка	Декоративные цветные флоки фракции 3 – 5 мм	0,3 – 0,35
 Финишный слой	MasterTop BC 308 Двухкомпонентный прозрачный светостойкий эпоксидный состав, без летучих растворителей, для устройства декоративных полимерных покрытий пола	0,5 – 0,65

Толщина покрытия ~ 0,8 мм

Класс пожарной опасности – КМ1 (согласно Федеральному закону от 10.07.2012 №117-ФЗ):

MasterTop® 1221 F

Текстурное декоративное эпоксидное покрытие на основе декоративных флоков для умеренных эксплуатационных нагрузок

Примечание:

Указанные расходы являются ориентировочными и могут меняться в зависимости от способа нанесения материалов, шероховатости, температуры и пористости основания, а также отходов, образующихся во время применения материалов.

Если основание имеет значительное количество мелких неровностей, ярко выраженную текстуру после дробеструйной обработки или значительные открытые поры необходимо предусмотреть в покрытии базовый слой (Scratch coat) по загрунтованному основанию. Он выполняется из смеси грунтовки с наполнителем MasterTop Filler в пропорции 1 : 0,5 ÷ 1 : 1. Расход смеси зависит от состояния основания.

При устройстве покрытия на лестницах с интенсивными пешеходными нагрузками покрытие необходимо выполнять с т.н. «двойной засыпкой», обеспечивающей толщину ~ 1,2 мм. Для более подробной консультации обращайтесь в службу технологической поддержки компании ООО «МБС Строительные системы».

Информация в технических описаниях основана на лабораторных испытаниях и существующем практическом опыте компании. Указанные данные рассматриваются только как общее руководство – для более подробной консультации или обучения обращайтесь в службу технологической поддержки компании ООО «МБС Строительные системы».

Так как мы не имеем возможности контролировать процесс укладки покрытия и условия эксплуатации, мы несем ответственность только за качество материалов и гарантируем их соответствие нашим стандартам. Компания не несет ответственности за дефекты покрытия в результате некорректного применения продуктов.

Поскольку производство материалов периодически оптимизируется и совершенствуется, компания оставляет за собой право изменять технические описания материалы и покрытия без уведомления клиентов. С введением нового описания старое техническое описание утрачивает актуальность. Перед применением материала убедитесь в наличии у Вас действующего на данный момент технического описания.

МЕЖДУНАРОДНЫЕ СТРОИТЕЛЬНЫЕ СИСТЕМЫ

E-mail: info@mcc-rus.ru

Сайт: www.mcc-rus.ru

Телефоны:

Москва: +7 499 705 04 63

Ростов-на-Дону: +7 863 310 99 50

Краснодар: +7 499 705 04 23

Волгоград: +7 863 310 99 50

Сочи: +7 988 231 66 84

Пятигорск: +7 879 331 76 40

Владивосток: +7 902 060 70 45