

Химически стойкая

PCI Apoflex[®]

полиуретановая гидроизоляция

PCI Apoflex W (для стен), PCI Apoflex F (для полов)

ОБЛАСТИ ПРИМЕНЕНИЯ

- Для внутренних и наружных работ.
- Для классов применения А, В и С соответствует требованиям испытаний на выдачу официального сертификата испытаний.
- Для классов гидроизоляции W0-I, W1-I, W2-I, W3-I соответствует требованиям стандартов DIN 18534; DIN 18531–5 (балконы и т.п.); DIN 18535–3 (плавательные бассейны и резервуары-хранилища).
- Гидроизоляция под плиточные покрытия, подвергающиеся воздействию влаги, например на кухнях предприятий общественного питания, пивоварнях, молокозаводах, в отраслях производства напитков, областях забоя скота, холодильных помещениях, бумажных фабриках, лабораториях, больницах и т.д.
- Гидроизоляция под керамическими плитками плитку в солевых ваннах, горячих источниках и др.
- Гидроизоляция резервуаров расплываемой воды.
- Гидроизоляция поверхностей в зданиях и сооружениях гражданского строительства.
- Гидроизоляция под защитными стяжками.
- Покрытие дренажных и смотровых колодцев в системах отведения сточных вод.
- Может наноситься на бетон, цементную стяжку, штукатурку, плиточные покрытия — по грунту PCI Eroxigrund 390 с обсыпкой кварцевым песком фракции 0,3–0,8 мм, на любой металл — без грунтования.

ПРЕИМУЩЕСТВА

- Заделка трещин, эластичное покрытие для защиты оснований, склонных к трещинообразованию в ходе эксплуатации.
- Химическая стойкость к кислотам и щелочам.
- Водонепроницаемость, стойкость к погодным условиям, старению и температуре, многофункциональ-

ная гидроизоляция поверхностей стен и полов во внутренних помещениях и снаружи зданий.

- Легкость применения и высокая эффективность.
- Тиксотропная версия для вертикальных поверхностей, наливная — для горизонтальных.



Применение PCI Apoflex F для гидроизоляции под керамической плиткой на кухнях предприятий общественного питания



CE	
0761	
PCI Augsburg GmbH Piccardstraße 11 D-86159 Augsburg	
13 DE0103/02	
PCI Apoflex F (DE0103/02) EN 14891:2012+AC:2012	
Liquid-applied water impermeable product for installations beneath ceramic tiling (bonded with PCI C2, C2F or R2 adhesives in accordance with EN 12004) EN 14891 RM 02P	
Initial tensile adhesion strength	≥ 0,5 MPa
Tensile adhesion strength after water contact	≥ 0,5 MPa
Tensile adhesion strength after heat ageing	≥ 0,5 MPa
Tensile adhesion strength after contact with lime water	≥ 0,5 MPa
Waterproofing	No penetration
Crack bridging ability at low temperature	≥ 0,75 mm at -20°C
Tensile adhesion strength after freeze-thaw cycles	≥ 0,5 MPa
Dangerous substances	Comply with 4.2 (EN 14891)

CE	
0761	
PCI Augsburg GmbH Piccardstraße 11 D-86159 Augsburg	
13 DE0104/02	
PCI Apoflex W (DE0104/02) EN 14891:2012+AC:2012	
Liquid-applied water impermeable product for installations beneath ceramic tiling (bonded with PCI C2, C2F or R2 adhesives in accordance with EN 12004) EN 14891 RM 02P	
Initial tensile adhesion strength	≥ 0,5 MPa
Tensile adhesion strength after water contact	≥ 0,5 MPa
Tensile adhesion strength after heat ageing	≥ 0,5 MPa
Tensile adhesion strength after contact with lime water	≥ 0,5 MPa
Waterproofing	No penetration
Crack bridging ability at low temperature	≥ 0,75 mm at -20°C
Tensile adhesion strength after freeze-thaw cycles	≥ 0,5 MPa
Dangerous substances	Comply with 4.2 (EN 14891)

ТЕХНИЧЕСКИЕ ДАННЫЕ

Состав материала

Основа состава	полиуретан, без растворителей	
Компоненты	двухкомпонентный состав	
Цвет	PCI Aproflex F	PCI Aproflex W
- основной компонент	серый	бежевый
- отвердитель	коричневый	коричневый
- смесь	серый	бежевый
Плотность смешанного материала	прибл. 1,1 г/см ³	
Срок хранения	не менее 18 месяцев при хранении в сухом месте, без длительного превышения температуры +30°C	
Размер упаковки		
- PCI Aproflex F	10 кг вместе с отвердителем (7,5 кг основы + 2,5 кг отвердителя)	
- PCI Aproflex W	5 кг вместе с отвердителем, (4,0 кг основы + 1,0 кг отвердителя)	

Нанесение

Расход*	прибл. 1,3 кг/м ² при толщине слоя 1 мм
Расход материала для двухслойного нанесения на грунтовку PCI Eroxigrund 390, присыпанную кварцевым песком фракции 0,3–0,8 мм (при толщине сухого слоя гидроизоляционного покрытия не менее 1 мм)	Упаковка 10 кг PCI Aproflex F обеспечивает покрытие прибл. 6,5 м ² Упаковка 5 кг PCI Aproflex W обеспечивает покрытие прибл. 3,2 м ²
Температура применения	от +10°C до +25°C (температура обрабатываемой поверхности)
Время смешивания	не менее 2 минут
Время жизни приготовленной смеси	прибл. 30 минут
Время отверждения**	
- время до возможности ходьбы по обработанной поверхности	прибл. 12 часов
- время до возможности укладки плитки	прибл. 12 часов
- Способность выдерживать весовые нагрузки	прибл. через 6 дней

* В случае шероховатых обрабатываемых поверхностей расход состава может увеличиться. Согласно стандарту следует учитывать дополнительный расход в расчете на 25% от расхода для минимальной толщины сухого слоя.

**При +23°C и относительной влажности 50%. Время пригодности приготовленной смеси уменьшается при более высоких температурах и увеличивается при более низких температурах нанесения состава.

ПОДГОТОВКА ОБРАБАТЫВАЕМОЙ ПОВЕРХНОСТИ

- Обрабатываемая поверхность должна быть прочной, чистой, сухой, без пятен масла, смазки и других загрязнений. Гладким или ровным поверхностям с цементной пленкой необходимо придать шероховатость с помощью пескоструйной обработки. Влажность цементной стяжки или бетонной подложки не должна превышать 4%. Они должны быть защищены от идущей снизу сырости.

СТОЙКОСТЬ К ХИМИКАТАМ

	Концентрация (% масс.)	Стойкость	Концентрация (% масс.)		Стойкость
Кислоты			Растворы солей		
Соляная кислота	до 20%	+	солевой раствор	Концентрированный	+
Серная кислота	до 20%	+	хлорид бария	Концентрированный	+
Уксусная кислота	до 5%	+	сульфат железа	Концентрированный	+
Муравьиная кислота	до 1%	+	карбонат натрия	Концентрированный	+
Молочная кислота	до 10%	+			
Щелочи			Другие		
			Witty-Pool Red SE (кислотный)		+
Раствор калийного щелока	до 20%	+	Witty-Pool Yellow SG (щелочной)		+
Каустическая сода	Концентрированная	+	Молочная сыворотка		+
Аммиак	до 10%	+	Жидкий навоз		+
Окислители					
Перекись водорода	до 3%	+			
Хлорный отбеливатель	до 10%	+			
Раствор марганцовки	до 10%	+			

СПОСОБ НАНЕСЕНИЯ PCI AROFLEX

■ Грунтование

Бетонные поверхности и цементные стяжки, а также фланцы и угловой профиль из нержавеющей стали следует обработать грунтовкой PCI Eroxigrund 390 с присыпкой кварцевым песком перед нанесением гидроизоляции PCI Aproflex. При работе надевать защитные очки и перчатки. Грунтовка PCI Eroxigrund 390 поставляется в соответствующих соотношениях смешивания.

1. Добавить к основному компоненту весь отвердитель PCI Eroxigrund 390 и тщательно перемешивать не менее 2 минут с помощью подходящей мешалки (например, Collomix), прикрепленной к электродрели.

2. Наливать смешанный состав грунтовки PCI Eroxigrund 390 на обрабатываемую поверхность по секциям и распределять с помощью гладилки или кисти. Для обработки стен использовать валик или кисть.

3. Использовать подготовленную грунтовку PCI Eroxigrund 390 в течение прибл. 50 минут после смешивания.

4. При обработке неровных поверхностей следует смешать грунтовку PCI Eroxigrund 390 с прокаленным кварцевым песком F 32 (размер частиц от 0,1 мм до 0,4 мм) в соотношении 1 : 1 и применять в качестве первого слоя (обрызг).

5. Свежегрунтованную поверхность посыпать кварцевым песком с размером частиц 0,3–0,8 мм (расход прибл. 0,5 кг/м²).

■ Покрытие

Состав PCI Aproflex поставляется в соответствующих соотношениях смешивания.

1. Добавить к основному компоненту весь отвердитель и тщательно перемешивать не менее 2 минут с помощью подходящей мешалки, прикрепленной к электродрели.

2а. Вертикальные поверхности

Наносить PCI Aproflex F на обрабатываемую поверхность и разглаживать зубчатым шпателем (для регулирования толщины слоя). Минимальный расход прибл. 1,1–1,2 кг/м². Удалить воздушные пузыри с поверхности с помощью игольчатого валика, чтобы избежать образование отверстий.

2б. Стены и поверхности с уклоном, превышающим 3%

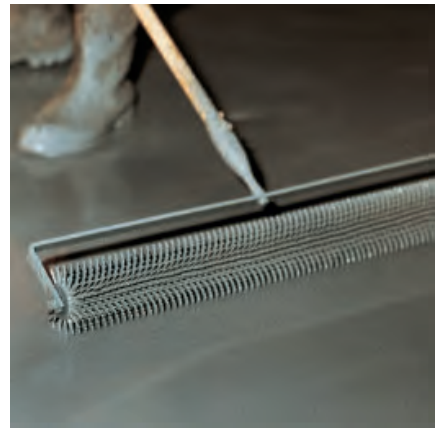
Наносить PCI Aproflex W на вертикальные, наклонные и гладкие поверхности с помощью стального шпателя. Минимальный расход прибл. 1,3 кг/м².

3. В соответствии с требуемым двухслойным нанесением наносить второй слой не ранее, чем через 12 часов, и не позднее, чем через 3 дня, при минимальном расходе 200 г/м². Использовать щетку или валик (для пола) и/или шпатель (для стен) и обильно посыпать всю поверхность кварцевым песком с размером частиц 0,3–0,8 мм (например, с помощью пескоструйной обработки, расход прибл. 2 кг/м²) для получения шероховатой минеральной поверхности для последующего слоя раствора.

4. Использовать смешанный состав PCI Aproflex в течение прибл. 30 минут (при +23°C).

5. По гидроизоляционному слою PCI Aproflex, посыпанному кварцевым песком, можно ходить или готовить его к укладке плитки не раньше, чем через 12 часов.

6. Перед укладкой плитки необходимо удалить лишний песок с поверхности с помощью промышленного пылесоса. В зонах, подверженных умеренному воздействию кислотных сред, плиточное покрытие можно укладывать с использованием цементного клея, например PCI Nanolight. В зонах, подверженных воздействию химических реагентов, для укладки плитки следует использовать клей на основе смол, например PCI Durapox NT, PCI Durapox NT Plus.



Распределить PCI Aproflex F и обработать поверхность игольчатым валиком ...

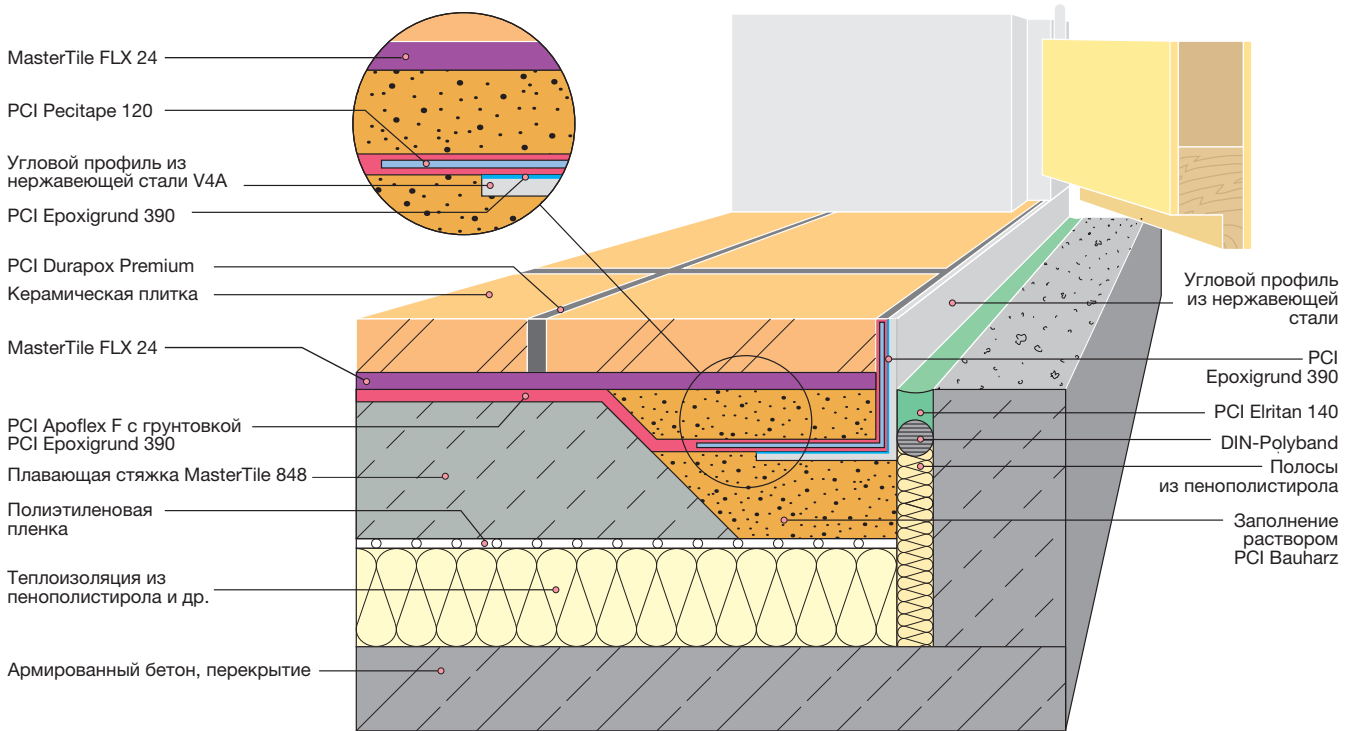


... а затем присыпать новое покрытие кварцевым песком (размер частиц 0,3–0,8 мм).

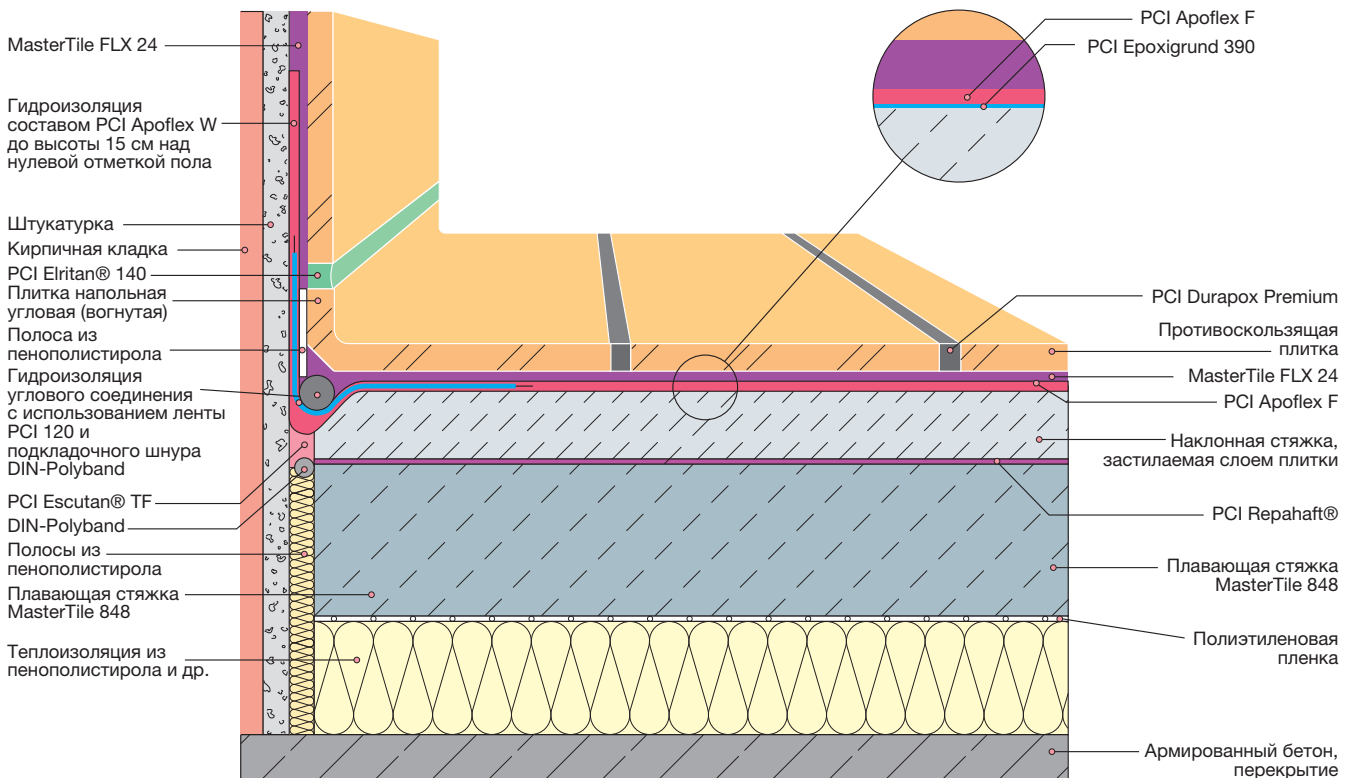
■ Ремонт гидроизоляции PCI Aproflex

Все участки, подлежащие ремонту, необходимо сделать шероховатыми перед нанесением нового покрытия.

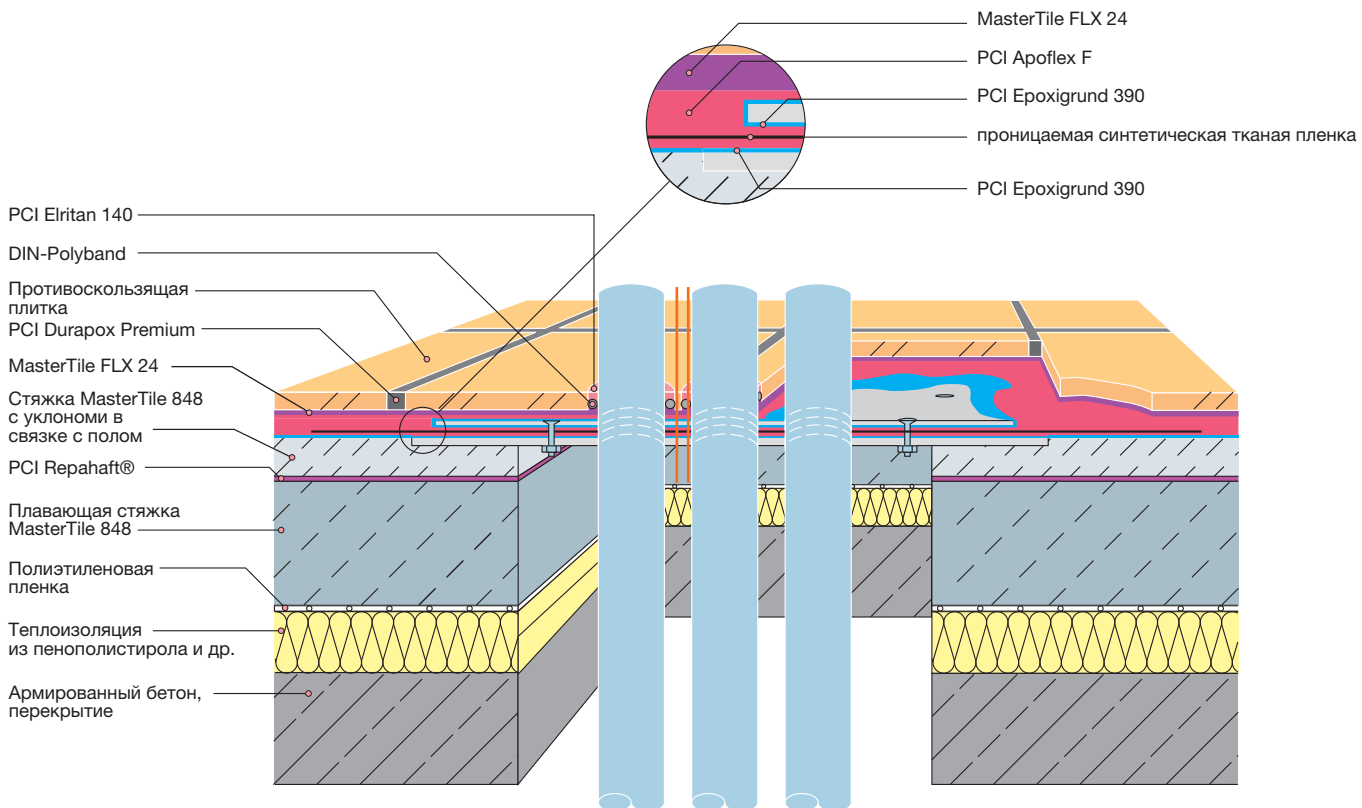
Дверные проемы



Подробная схема: структура соединения пола со стеной



Подробная схема: встраивание систем для водопропускных труб из нержавеющей стали



ПРИМЕЧАНИЕ

- Не применять PCI Aroflex при температуре обрабатываемой поверхности ниже +10°C и выше +25°C.
- Требуемый расход материалов увеличивается для шероховатых обрабатываемых поверхностей. Рекомендуется устранить неровности с помощью слоя штукатурки, как описано, чтобы получить практически ровный гидроизоляционный слой.
- PCI Aroflex не подходит для обработки поверхностей, контактирующих с питьевой водой.
- Хождение по недавно нанесенным покрытиям допускается только в

обуви на мягкой подошве. Защитите поверхности от повреждений подходящими защитными покрытиями!

- Поверхности из керамики, стальных или алюминиевых плит следует предварительно обрабатывать грунтовкой PCI Eroxigrund 390.
- Нельзя допускать воздействия влаги на обратную сторону полиуретанового покрытия из двухкомпонентного состава PCI Aroflex.
- Рекомендуется сначала нанести PCI Aroflex W по краям и закрепить гидроизоляционной лентой PCI

Recitare 120 перед нанесением состава PCI Aroflex F.

- Подходящие рабочие инструменты доступны, например, в компании Collomix GmbH.
- Сразу после использования можно очищать инструменты с помощью универсального растворителя PCI; затвердевший состав можно удалить только механическим скребком.
- Срок хранения не менее 18 месяцев при хранении в сухом месте, без длительного превышения температуры +30°C.

ИНФОРМАЦИЯ ПО БЕЗОПАСНОМУ ПРИМЕНЕНИЮ

Основной компонент.

Содержит трис(нонилфенил)фосфит, фенол, метилстиролизированный, 2-этигексан-1,3-диол.

Вызывает серьезное повреждение глаз. Вызывает раздражение кожи. Может вызывать аллергическую реакцию кожи. Вещество опасно при глотании. Длительные вредные воздействия на водные организмы. Избегать вдыхания паров. Использовать защитные перчатки/одежду и средств-

ва защиты лица/глаз. Не допускать попадания в окружающую среду. После работы с продуктом тщательно мыться большим количеством воды с мылом.

Не носить загрязненную рабочую одежду вне рабочего места.

В СЛУЧАЕ ПОПАДАНИЯ В ГЛАЗА.

Тщательно промывать глаза водой в течение нескольких минут. При наличии контактных линз вынуть их, если это легко сделать. Продолжить

промывание глаз. Срочно обратиться за медицинской помощью/консультацией.

ПРИ ПОПАДАНИИ НА КОЖУ (или волосы). Промыть загрязненные участки большим количеством воды с мылом. Снять загрязненную одежду и выстирать ее перед повторным использованием. Контейнеры от продукта и остатки содержимого сдавать в пункт сбора опасных или специальных отходов.

ОТВЕРДИТЕЛЬ

Содержит дифенилметандиизоцианат, изомеры и гомологи.

Вызывает серьезное раздражение глаз. Вызывает раздражение кожи. Вещество опасно при вдыхании.

При вдыхании может вызывать аллергические или астматические симптомы или затруднение дыхания. Может вызывать аллергическую реакцию кожи. При длительном или неоднократном вдыхании может вызвать повреждение органов. Может вызвать раздражение дыхательных путей. Существуют подозрения, что может вызвать рак. Избегать вдыхания паров или распыленного тумана. Использовать защитные перчатки/одежду и средства защиты лица/глаз. Использовать вещество только на открытом воздухе или в области

с хорошей вентиляцией. При слабой вентиляции должны применяться подходящие средства защиты дыхательных путей.

Не носить загрязненную рабочую одежду вне рабочего места.

ПРИ ПОПАДАНИИ НА КОЖУ (или волосы).

Промыть загрязненные участки большим количеством воды с мылом. Если происходит раздражение кожи: обратиться за медицинской помощью/консультацией. Снять загрязненную одежду и выстирать ее перед повторным использованием.

В СЛУЧАЕ ПОПАДАНИЯ В ГЛАЗА.

Тщательно промывать глаза водой в течение нескольких минут. При наличии контактных линз вынуть их, если это легко сделать. Продолжить промывание глаз. Обратиться в

ТОКСИКОЛОГИЧЕСКИЙ ЦЕНТР или вызвать врача.

В СЛУЧАЕ ВДЫХАНИЯ. Вывести пострадавшего на свежий воздух и усадить или уложить его в позу, удобной для дыхания. Обратиться в ТОКСИКОЛОГИЧЕСКИЙ ЦЕНТР или вызвать врача. Хранить в области с хорошей вентиляцией. Контейнеры с продуктом следует держать плотно закрытыми. Хранить под замком. Контейнеры от продукта и остатки содержимого сдавать в пункт сбора опасных или специальных отходов. Giscode PU 50

Дополнительные сведения см. в соответствующем паспорте безопасности химической продукции.

УСЛУГИ ДЛЯ СТРОИТЕЛЕЙ И ДИЗАЙНЕРОВ

Консультации на рабочем месте, дополнительную информацию, сертификаты испытаний и описания примеров применения можно запросить у профессиональных консультантов и в головных офисах компании.

MCC  **МЕЖДУНАРОДНЫЕ СТРОИТЕЛЬНЫЕ СИСТЕМЫ**

E-mail: info@mcc-rus.ru

Сайт: www.mcc-rus.ru

Телефоны:

Москва: +7 499 705 04 63

Ростов-на-Дону: +7 863 310 99 50

Краснодар: +7 861 203 43 67

Волгоград: +7 863 310 99 50

Сочи: +7 988 239 50 09

Пятигорск: +7 879 331 76 40

Владивосток: +7 902 060 70 45